

ДЕКОРАТИВНЫЕ ПОКРЫТИЯ



ALPHA® ТАСТО

ДЕКОРАТИВНОЕ ПОКРЫТИЕ ДЛЯ ИНТЕРЬЕРОВ С ЭФФЕКТОМ МЯГКОЙ ЗАМШИ

sikkens

ALPHA® TACTO

«Цвет повсюду,
достаточно знать,
что мы ищем».



Теперь цвет можно потрогать руками.

Бренд Sikkens с гордостью представляет очередную революцию — *Alpha Tacto*, декоративное покрытие для стен, мягкое на ощупь. С *Alpha Tacto* восприятие цвета становится многогранным: не только визуальным, но и тактильным, осязаемым.

Декоративные эффекты натуральных оттенков создают своеобразную «трехмерность», имитируя природные текстуры: цветы, фрукты, злаки, песок и камни. Впечатление реалистичности поверхности вызывает непреодолимый соблазн прикоснуться к ней снова и снова. Исключительная мягкость текстуры достигается, в частности, с помощью особых пигментов и уникального наполнителя. Ощущение настолько приятно, что возможность «видеть» стены руками делает их полноценным предметом интерьера.

За осязаемой мягкостью декоративного покрытия скрывается высочайшая прочность и стойкость его к истиранию. Непередаваемая новизна ощущений от *Alpha Tacto* вдохновляет дизайнеров интерьера и, благодаря простоте применения, не требует специальных навыков при нанесении на стены.

Элегантность — до появления *Alpha Tacto* никогда еще это слово так не подходило к отделке интерьеров.

Прикоснитесь к поверхности, чтобы поверить в реальность.



sikkens

ALPHA® TACTO



- Изысканные ощущения
- Эффект мягкой замши
- Эффект текстиля
- Эффект тканого полотна
- Матовая поверхность

С *Alpha Tacto* стены вашего дома становятся осязаемыми элементами декора.

Помимо трех эффектов — мягкой замши, текстиля или тканого полотна — цветовая гамма обладает привлекательными натуральными оттенками.

С ними ваши стены становятся поистине уникальными и способны вызвать поразительные тактильные ощущения.





белый

AT 261



AT 240

Эффект замши



ЛИМОН

AT 236

Эффект текстиля

Эффект тканого полотна



мак

AT 250



рожь

AT 209

sikbens

ALPHA® TACTO



AE 240



AT 240

Декоративно-отделочные работы



AT 210



пшеница

AT 201



хмель

AT 206



Такла-Макан

AT 211



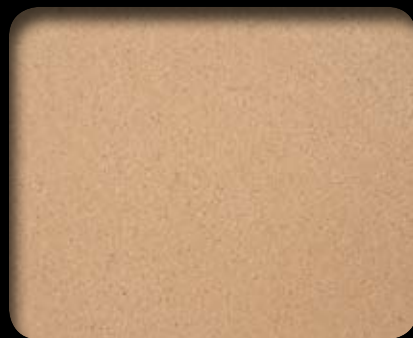
кукуруза

AT 202



тритикале

AT 207



Ордос

AT 212



спельта

AT 203



ячмень

AT 208



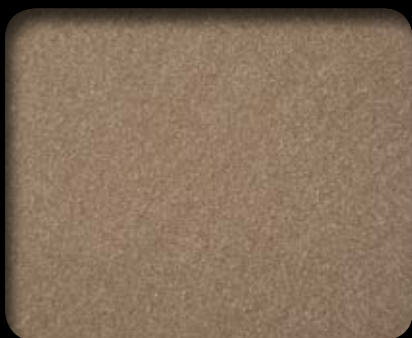
Кевир

AT 213



солод

AT 204



рожь

AT 209



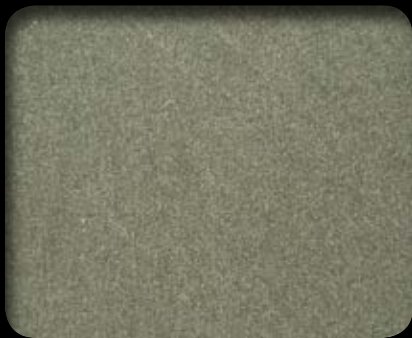
Лут

AT 214



пшено

AT 205



овес

AT 210



Большой каньон

AT 215



Сахара

AT 216



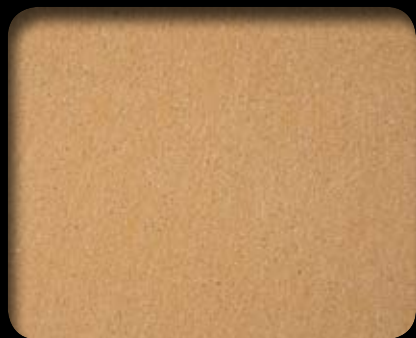
опал

AT 221



александрит

AT 226



Калахари

AT 217



оникс

AT 222



белая бирюза

AT 227



Гоби

AT 218



циркон

AT 223



халцедон

AT 228



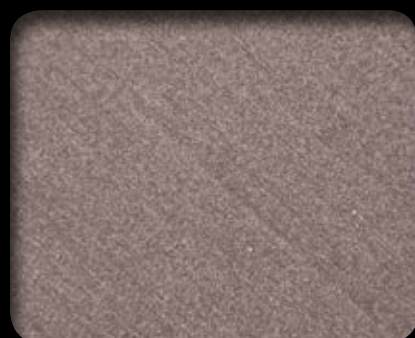
Нефуд

AT 219



алебастр

AT 224



аметист

AT 229



Тар

AT 220



гематит

AT 225



малахит

AT 230



ананас

AT 231



лимон

AT 236



лютик

AT 241



красное манго

AT 232



фисташка

AT 237



орхидея

AT 242



абрикос

AT 233



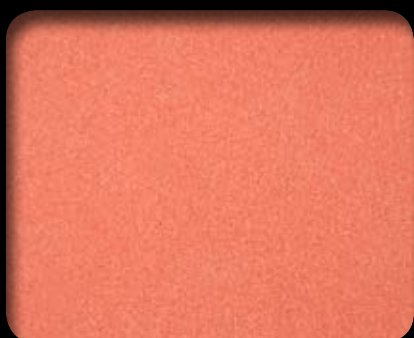
киви

AT 238



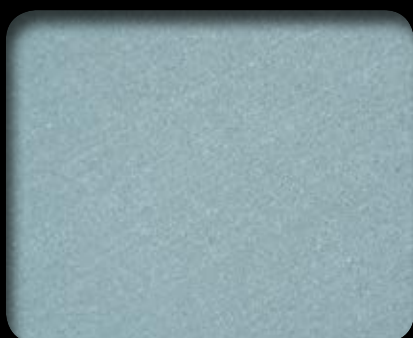
анемон

AT 243



личи

AT 234



барбарис

AT 239



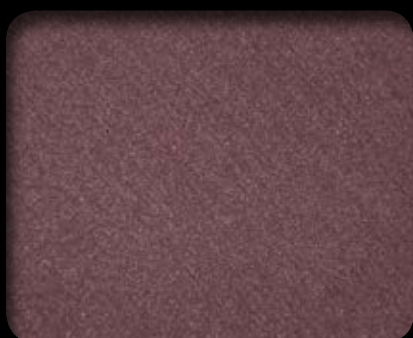
гортензия

AT 244



вишня

AT 235



слива

AT 240



гиацинт

AT 245



мимоза

АТ 246



жемчуг

АТ 251



боярышник

АТ 256



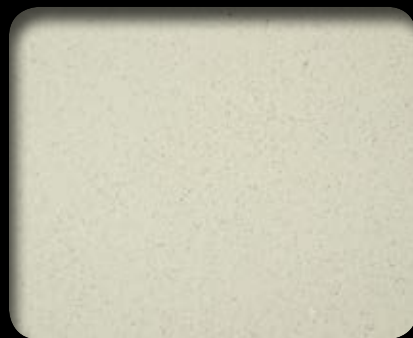
кувшинка

АТ 247



крем

АТ 252



лед

АТ 257



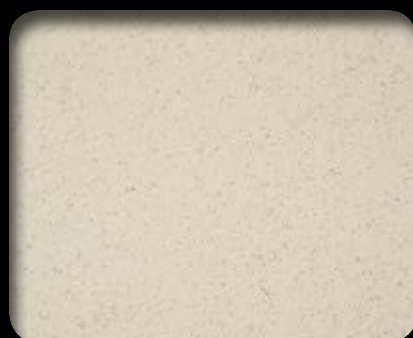
тюльпан

АТ 248



слоновая кость

АТ 253



луна

АТ 258



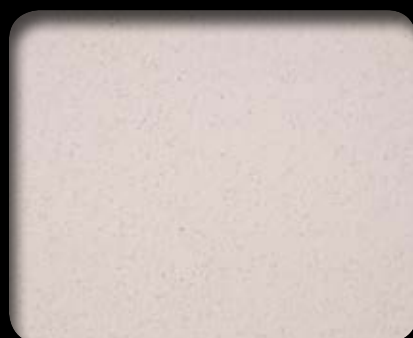
фуксия

АТ 249



сливки

АТ 254



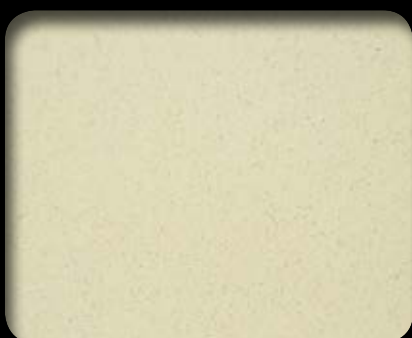
мальва

АТ 259



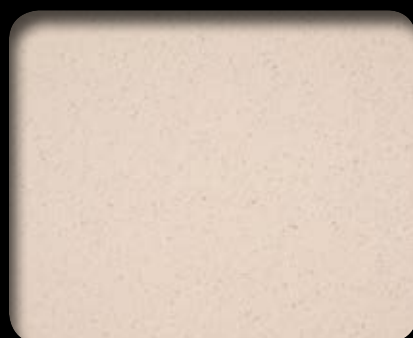
мак

АТ 250



ландыш

АТ 255



цикламен

АТ 260

Alpha® Tacto

Изысканное матовое, мягкое на ощупь интерьерное декоративное покрытие с эффектом замши, текстиля или тканого полотна.

ОБЩИЕ ХАРАКТЕРИСТИКИ

Связующее:	акриловый сополимер.
Сухой остаток (масс.):	30 %.
Плотность:	1,06 кг/л.
Стойкость к механическому истиранию:	хорошая.
Расход:	6–8 м ² /л в один слой, зависит от впитывающих свойств поверхности.
Высыхание:	<ul style="list-style-type: none"> • на касание: примерно 30 минут. • повторное нанесение: через 4–6 часов при нормальных условиях.
Время полного высыхания:	через 8–12 часов.
Температура нанесения:	+5...+30 °С.
Степень блеска:	матовый (0,6 GU/85°).
Другие свойства:	легко наносится, не желтеет.
Хранение:	3 года при t° от +5 до +30 °С в невскрытой заводской упаковке.
Способ применения:	кистью штрихами крест-накрест для эффекта замши, валиком с коротким ворсом и декоративной щеткой для эффектов текстиля и тканого полотна.
Разбавление:	для эффекта замши не требуется. Водой до 30 % для эффектов текстиля и тканого полотна.
Очистка инструмента:	водой сразу после работы.

СПОСОБ ПРИМЕНЕНИЯ

- Перед нанесением убедитесь, что поверхность чистая, сухая и структурно целая.
- Ранее окрашенные и зашпатлеванные поверхности ошлифуйте, удалив пыль.
- Если необходимо выравнивание поверхности, используйте легкую шпатлевку *Sikkens Alpha Wall Filler*.
- Нанесите на поверхность один-два слоя грунтовки *Sikkens Alpha BL Grund*, заколерованной в цвет финишного покрытия. Перед нанесением рекомендуется разбавить грунтовку, добавив в нее 10–20 % воды.
- Подождите не менее 12 часов, прежде чем наносить *Alpha Tacto*.

Эффект замши

- Заколеруйте финишное покрытие *Alpha Tacto* в выбранный вами цвет.
- Нанесите с помощью кисти мазками крест-накрест два слоя *Alpha Tacto* с перерывом не менее 4–6 часов между слоями.

Эффект текстиля

- Валиком с коротким ворсом нанесите первый слой *Alpha Tacto*, разбавленного на 20–30 % водой, и сразу же обработайте поверхность декоративной щеткой в вертикальном направлении, пока поверхность еще не высохла.
- Подождите не менее 4 часов.
- Нанесите второй слой *Alpha Tacto* тем же способом, что и первый.

Эффект тканого полотна

- Текстура подходит для небольших поверхностей.
- Валиком с коротким ворсом нанесите и распределите первый слой *Alpha Tacto*, разбавленного на 20–30% водой, и сразу же обработайте поверхность декоративной щеткой в горизонтальном направлении, пока поверхность еще не высохла.
 - Подождите не менее 4 часов.
 - Нанесите второй слой *Alpha Tacto*, разбавленного на 20–30% водой, и сразу же обработайте поверхность щеткой, изменив направление на вертикальное.

ПРИМЕЧАНИЕ: Для получения эффектов замши, текстиля и тканого полотна обязательно используйте грунтовку *Alpha BL Grund*.

КОНТАКТЫ ПОСТАВЩИКА

Рекомендуется использовать продукцию из одной партии. Не используйте краски или грунтовки, не входящие в данную систему. При колеровке выберите цвет в соответствующем каталоге Sikkens.

Примечание: Вся информация представлена для ознакомления. Если вам необходимо больше информации о продукте, пожалуйста, обратитесь в службу поддержки. За подробностями о правильном использовании обратитесь к техническим характеристикам продукции.